



■ Typy: 50, 100, 200

■ Nádrž se dodává s nesnímatelnou izolací

■ Vhodná jako vyrovnávací zásobník k topným systémům s tepelnými čerpadly

■ Vhodná také pro chlazení

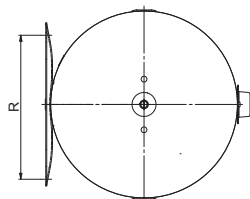
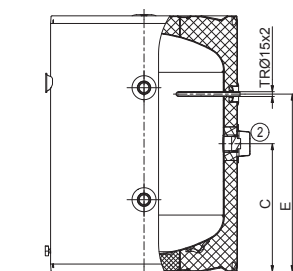
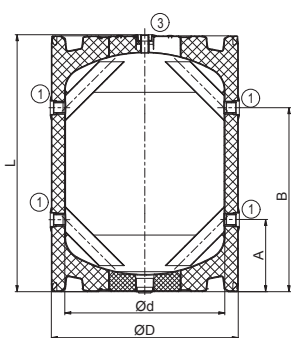
■ Do nádrží lze instalovat topnou jednotku TJ ¼"



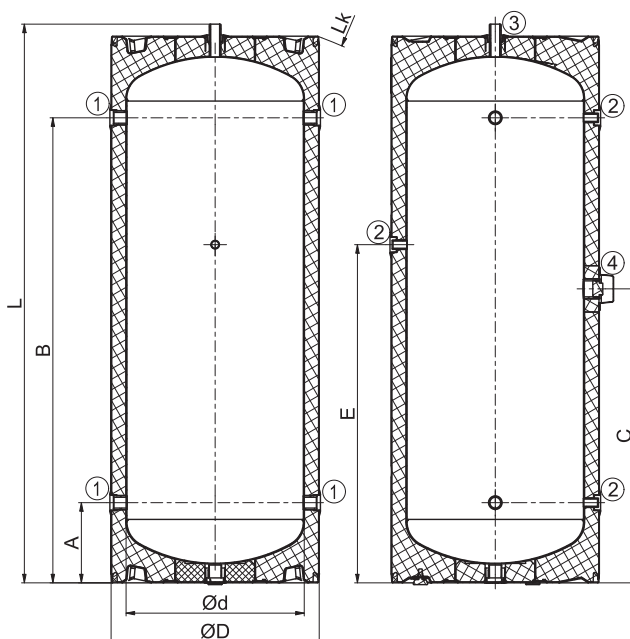
Rozměry hrdel	NAD 50 v1	NAD 100 v1	NAD 200 v1
Hrdlo 1	1" vnitřní závit		1" vnitřní závit
Hrdlo 2	1 ½" vnitřní závit		½" vnitřní závit
Hrdlo 3	½" vnitřní závit		1" vnější závit
Hrdlo 4	-		1 ½" vnitřní závit

Technické parametry		NAD 50 v1	NAD 100 v1	NAD 200 v1
Objednací číslo		110580391	1108803102	1107803191
Celkový objem nádrže	[l]	50	120	208
Hmotnost včetně izolace (bez vody)	[kg]	25	41	80
Max. provozní teplota / tlak v nádobě	[°C] / [bar]		90 / 3	
Tloušťka izolace (Polyuretan)	[mm]		42	
Tepelná vodivost izolace (Polyuretan)	[W·m <sup>-1</sup> ·K <sup>-1</sup> ]		0,022	
Max. počet × výkon TJ ¼"	[ks] × [kW]	1 × 3,3		1 × 6
Energetická třída (Polyuretan)			B	C
Statická ztráta (Polyuretan)	[W]	31	41	82

Rozměry nádrží		NAD 50 v1	NAD 100 v1	NAD 200 v1
Průměr nádrže	Ø d	440	500	500
Průměr nádrže s izolací	Ø D	524	584	584
Celková výška nádrže	L	561	803	1387
Klopná výška	L <sub>k</sub>	-	-	1470
Vypouštěcí hrdlo	A	215	225	225
Hrdlo Z/T okruhů	B	345	575	1125
Hrdlo topné jednotky TJ ¼"	C	265	400	675
Hrdlo jímky pro čidlo	E	365	555	795
Rozteč univerzálního závěsu	R	300-310, 350-372, 432-468		-



NAD 50, 100 v1



NAD 200 v1