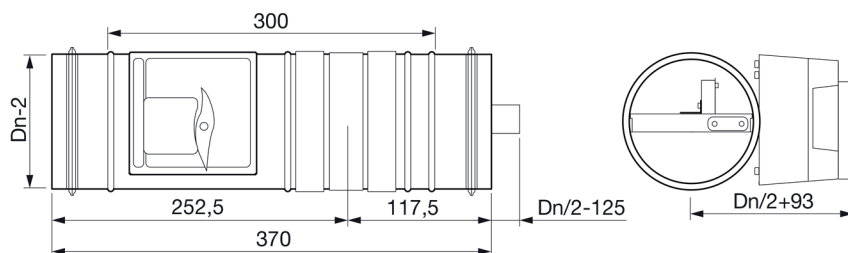
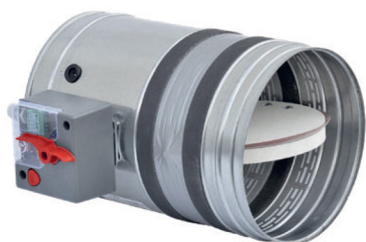


POŽÁRNÍ KLAPKY BASIC



Technické parametry

Popis

Kruhové požární klapky BASIC slouží jako uzavěr vzduchotechnického potrubí v případě požáru. Po uzavření klapky je zamezeno šíření požáru a kouře potrubím z jednoho požárního úseku do druhého. Aktivace klapky v případě požáru je zajištěna standardně tepelnou pojistkou 72 °C (na vyžádání 95 °C). Uzavření klapky po aktivaci tepelné pojistky zajišťuje mechanismus opatřený uzavírací pružinou. Plášť klapky, na kterém je řada perforací zabraňujících přestupu tepla, je zhotoven z pozinkovaného ocelového plechu. Klapka je vybavena jednořadým břitovým těsněním. List klapky je zhotoven z desek křemičitanu vápenatého. List se otáčí na ocelových čepech usazených v bronzových pouzdech. Klapka je osazena dvěma koncovými spínači. Klapka je konstruována s důrazem na minimální tlakovou ztrátu.

Vlastnosti

Označení CE dle certifikace EN 15650, klasifikace podle EN 13 501-3 je EI 90/120 S. Zkoušeno podle normy ČSN EN 1366-2 při 500 Pa.

Použití

Klapky jsou vhodné pro instalaci do všech běžných stavebních konstrukcí, jako jsou tuhé stěnové konstrukce, lehké příčky nebo tuhé stropní konstrukce. Klapku lze instalovat v požárně dělicí konstrukci s osou listu vertikálně i horizontálně. Požární klapky lze použít pouze pro vzdušinu bez mechanických a chemických příměsí. Maximální rychlost proudění 10 m/s.

Montáž

Požární klapky jsou určeny pro kruhová vzduchotechnická potrubí od DN100 do DN315. Osa klapky musí být uvnitř požárně dělicí konstrukce.

Upozornění

Požární klapky jsou vyhrazená požárně bezpečnostní zařízení (viz. vyhláška MV o požární prevenci), proto je nezbytné dodržovat předepsaná pravidla (školení montážních pracovníků, provádění pravidelných kontrol provozuschopnosti atp.). Vyžádejte si informace!

Příslušenství

- RDK potrubní revizní prvek

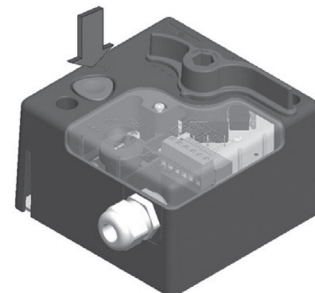
Typový klíč pro objednání

B	T	T	2	5	3	1	5
1				2			

- 1 – typ klapky
2 – DN klapky

Typ	Dn [mm]
BASIC 100	100
125	125
150	150
160	160
200	200
250	250
300	300
315	315

Doplňující vyobrazení



uzavírací mechanismus

Požární odolnost podle ČSN EN 13 501-3

Konstrukce	EI 120 S – 500 Pa	EI 90 S – 500 Pa
tuhá stěnová konstrukce 100 mm ($v_e \leftrightarrow o$)	100–315	100–315
tuhá stropní konstrukce 150 mm ($h_o \leftrightarrow o$)	100–315	100–315
lehká sádkartonová příčka 125 mm ($v_e \leftrightarrow o$)	100–315	100–315

Zazděno pomocí betonu nebo sádry.

h_o – horizontální poloha, v_e – vertikální poloha, $\leftrightarrow o$ – požár se může nacházet na kterékoliv straně, Pa – Pascal